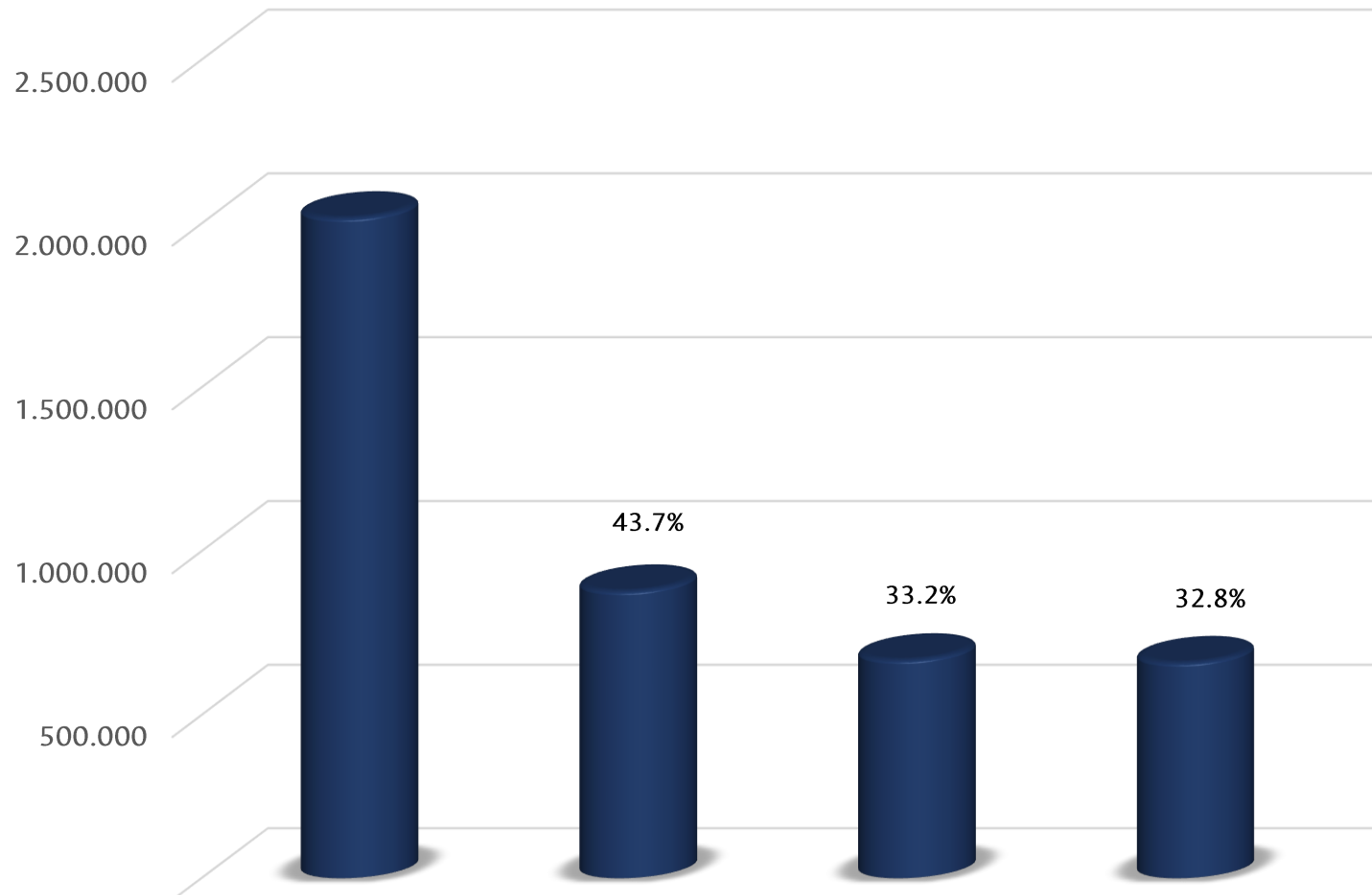


# EJECUCIÓN CONSOLIDADA DE GASTOS

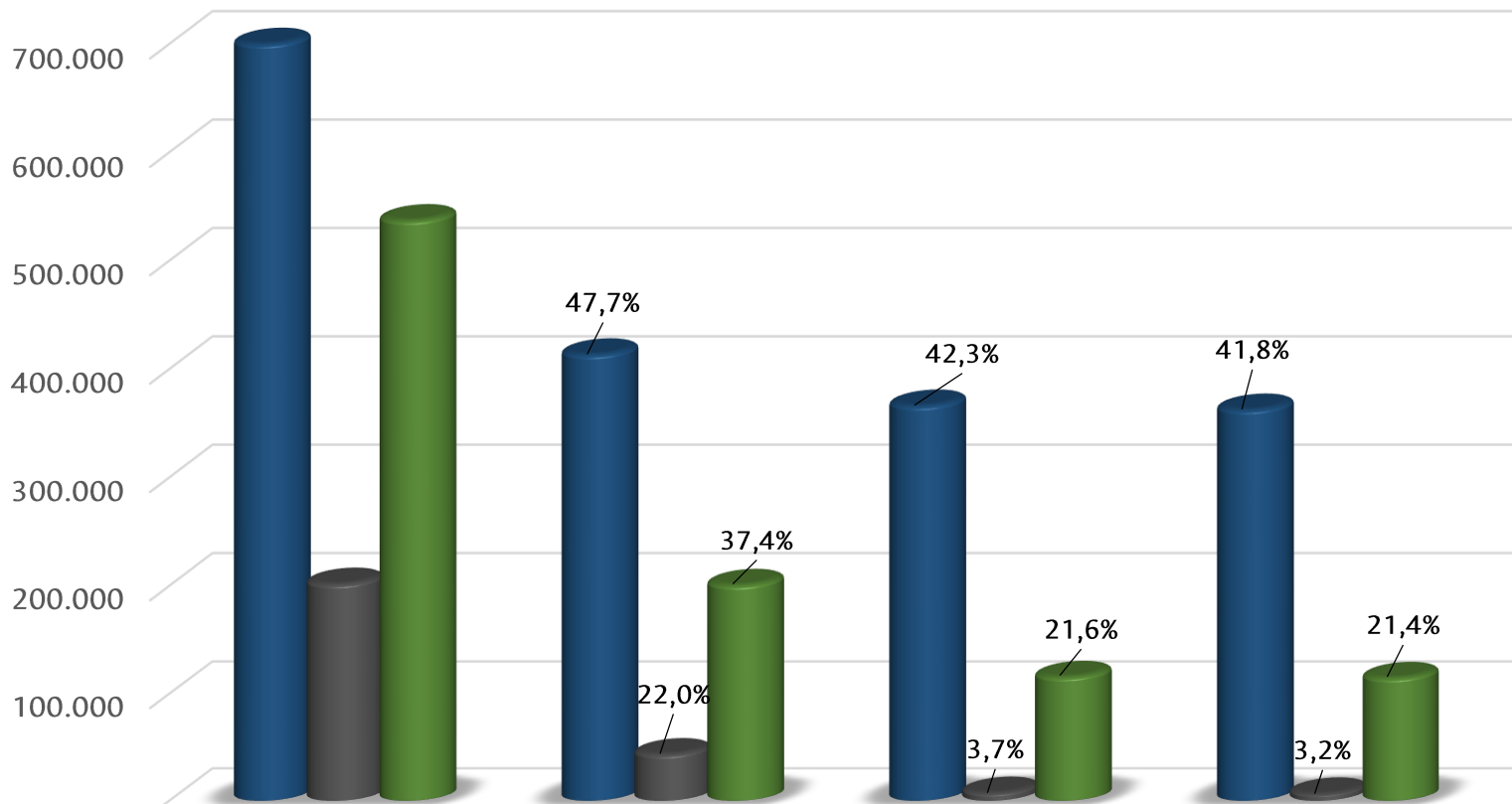
## A Junio 30 de 2019 *(Cifras en Millones de Pesos)*



■ Total Presupuesto U.N.	Apropiación	Registro	Obligaciones	Pago
	2.018.336	879.248	669.102	660.999

# EJECUCIÓN DE GASTOS - GESTIÓN GENERAL

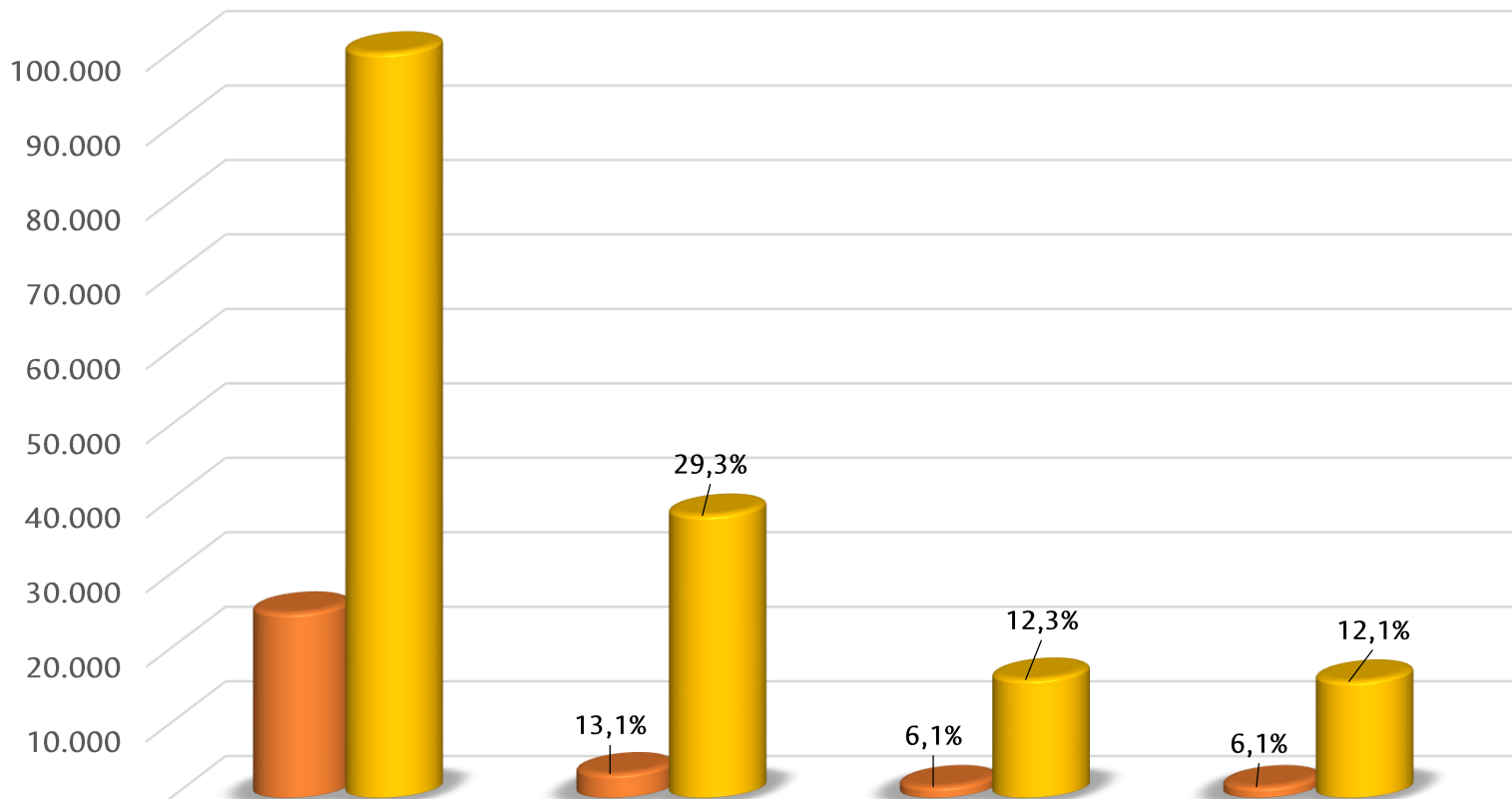
A Junio 30 de 2019 *(Cifras en Millones de Pesos)*



	Apropriación	Registro	Obligaciones	Pago
■ Funcionamiento	866.417	413.407	366.158	362.413
■ Inversión - PGD	201.823	43.471	7.273	6.406
■ Fondos Especiales	537.213	200.683	115.825	114.829

## EJECUCIÓN DE GASTOS - UNIDADES DE GESTION DE INVESTIGACIÓN UGI

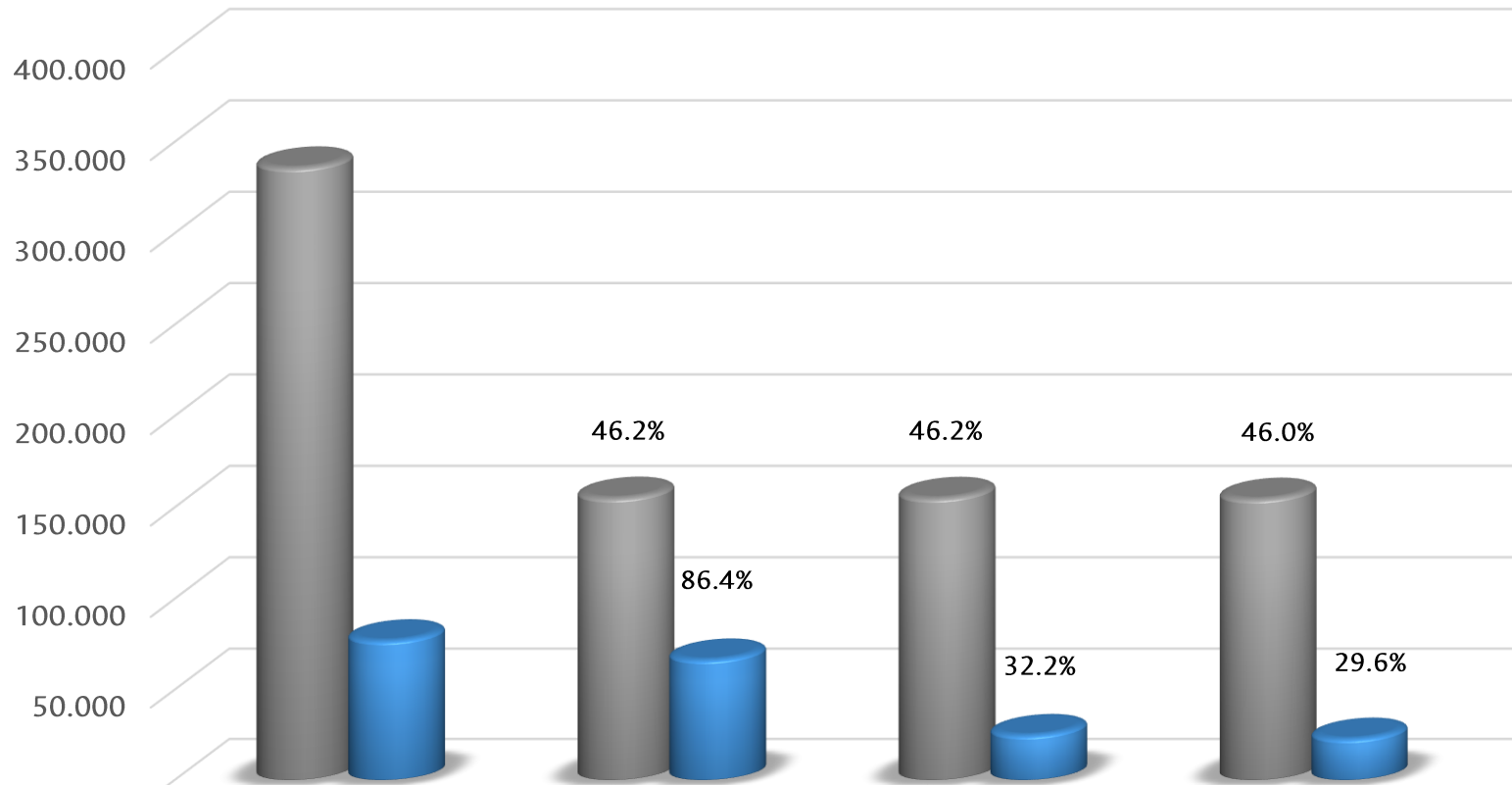
A Junio 30 de 2019 *(Cifras en Millones de Pesos)*



■ Inversión - PGD	Apropriación	24.778	Registro	3.240	Obligaciones	1.510	Pago	1.502
■ Fondos Especiales	129.326	37.917	15.891	15.638				

## EJECUCIÓN DE GASTOS - UNIDADES ESPECIALES

A Junio 30 de 2019 *(Cifras en Millones de Pesos)*



■ Fondo Pensional	Apropiación	335.799	Registro	155.113	Obligaciones	155.014	Pago	154.556
■ Unisalud		77.083		66.575		24.832		22.795